

# Woelcke

## Individueller Reisemobil- & Sonderfahrzeugbau GmbH & Co. KG

Frankenstrasse 2, 71296 Heimsheim  
Tel. 0 70 33 / 39 09 94 Fax 39 09 82  
info@woelcke.de oder www.woelcke.de

Woelcke GmbH & Co. KG, Frankenstrasse 2, 71296 Heimsheim

Woelcke GmbH+Co.KG  
Frankenstrasse 2  
71296 Heimsheim

## Zu verkaufen: Vorführfahrzeug

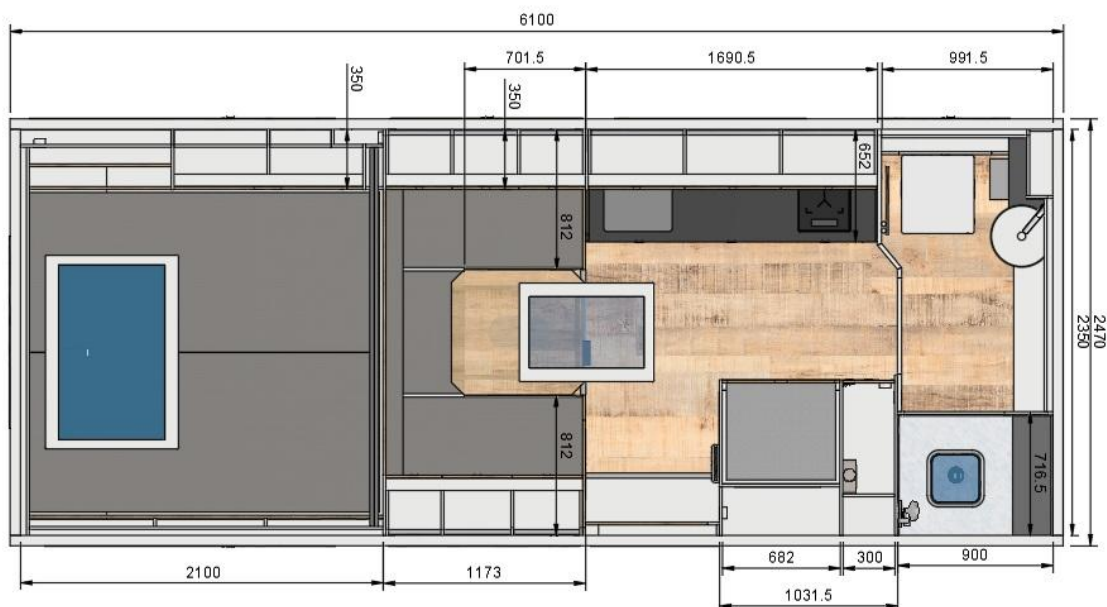
### Woelcke **Grizzly** auf **AROCS 1835 A** - 2025



EZ: Juni 2025, KM~ 5.500 , 1.Hand (Fa Woelcke GmbH & Co.KG), TÜV: 06.2027, **Preis: 613.200,00 €**

**Außenmaß:**L: 8,66m , B: 2,50m , H: 3,75m **z.GG: 18000kg** Zuladung: 4.050kg  
**Reisefertiges Leergewicht** inkl.75kg Fahrer+500ltr. Diesel + 500ltr.Frischwasser ~13.950kg

### Der Grundriss



**Alle Maß- und Volumenangaben sind unverbindlich und können abweichen !**

Geschäftsführer: Robert Lucius, Valerian Sickinger  
HRA Mannheim 701635  
Eigentumsvorbehalt bis zur vollständigen Bezahlung der Ware  
Umsatzsteuer-ID-Nr. DE261031137

Komplementär: Woelcke GmbH  
Sitz: 71296 Heimsheim, HRB 704183  
IBAN-Nr. DE06 6039 0300 0252 8800 05

Bankverbindung:  
Volksbank Leonberg-Strohgäu eG  
BIC-Nr. GENODES1LEO



## Individueller Reisemobil- & Sonderfahrzeugbau GmbH & Co. KG

Frankenstrasse 2, 71296 Heimsheim  
Tel. 0 70 33 / 39 09 94 Fax 39 09 82  
info@woelcke.de oder www.woelcke.de

### Basisfahrzeug MB AROCS 1835 A BM 96400712

- Vorbehaltlich Änderungen durch Fahrzeughersteller

**Radstand: 4500mm**

**Gewichtvariante 18 to (9,0 VA / 9,0 HA )**

**Motor: OM 936, R6, 7,7ltr, 260KW/354PS, 1400 NM**

Luftansaugung, von vorne  
Kraftstoffvorfilter, Fahrgestellfest, zusätzlich  
Kraftstoffvorwärmung  
Insektenschutzgitter, vor Kühlanlage  
High Performance Engine Brake  
Luftpresser, 2 Zylinder  
Vorrüstung, Vorwärmung Motorkühlwasser

#### **Lackierung:**

Fahrerhaus: **LA1 8473 Champagner-Metallic**  
Stoßstange und Anbauteile: **RAL 7277 Lindgrau**  
Rahmen: RAL 7350 Novagrau

#### **Kupplung & Getriebe**

Einscheiben-Kupplung  
Getriebe G 211-12/14, 93-1,0  
Getriebeträgarme, Ausbauoptimiert  
Verteilergetriebe VG 3000-3W, 1,04 zuschaltbar  
Mercedes Powershift 3  
Powershift Advanced  
Fahrprogramm Offroad

#### **Achsen & Aufhängung**

Vorderachse, gerade Ausführung, Vorderachse 9,0 T  
Differenzialsperre Vorderachse  
Hinterachse, Tellerrad 300, Planeten, 13,4 T  
Achsübersetzung I = 4,143  
Vorderfeder 10,5 T, 3-Blatt  
Hinterfeder, 11,5 T, Hart  
Stabilisator, Vorderachse und unter Rahmen, Hinterachse

#### **Räder & Reifen**

Breitbettfelgen 10.00W-20, schlauchlos, Einzelreifen  
Fahrzeuganpassung, große Bereifung  
402KVA 10 3 x 14.00 R 20' TL Gelände „K“  
402KVA 10 3 x 14.00 R 20' TL Gelände „K“

#### **Rahmen & Rahmenanbauteile**

Rahmen verschraubt  
Wegfall Befestigungsteile, am Rahmen  
Lenkung, 1-Kreis  
Lenköl Kühlung  
Lenkhilfpumpe, ungerregelt  
Batterieträger, Batterien übereinander



## Individueller Reisemobil- & Sonderfahrzeugbau GmbH & Co. KG

Frankenstrasse 2, 71296 Heimsheim  
Tel. 0 70 33 / 39 09 94 Fax 39 09 82  
info@woelcke.de oder www.woelcke.de

### **Kraftstofftank: 500 ltr**

### **Adblue-Tank: 60 L**

(Schutzkappe für Ad blue Dosiersystem)

Abgasanlage, versetzt, bei großer Bereifung  
Abgasanlage, am Rahmen rechts, Endrohr nach innen  
Unterbindung DPF-Regeneration, kleiner 35 km/h  
Stoßstange, Ecken aus Stahl  
Stoßstange, Mittelteil Abschleppösen, Koppelpaul  
Schutzplatte unter Stoßfänger

### **Bremsanlage**

Trommelbremse, an VA und HA  
Elektronisches Bremssystem mit ABS und ASR  
ABS, Abschaltbar  
Heizung, elektronische Druckluftversorgungseinheit  
Elektr. Druckluftversorgung u.-steuerung, mittel  
Kondenswasserüberwachung, für Druckluftsystem  
Druckluftbehälter, Stahl  
Anhängerbremse, 2-Leitung, Bremsanschlüsse links  
Feststellbremse, elektronisch  
Feststellbremse, zusätzlich an Vorderachse

### **Fahrerhaus Außen**

M-Fahrerhaus Classicspace, 2,30 m, Tunnel 320 mm  
Bodenvariante, Tunnel 320 mm  
Fahrerhausbreite 2,30 m (Fahrerhaus, 420 mm Aufsetzhöhe)  
Fahrerhauslagerung, Komfort, Stahlgefedert  
Fahrerhaus-Kippeinrichtung, mechanisch-hydraulisch  
Frontscheibe getönt, mit Bandfilter, heizbar  
Regensensor  
Dachluke/Lüftungsklappe Dach  
Staufachausenklappe, links  
Fahrerhauseinstieg links/rechts, beweglich  
Spiegelblende, Baufahrzeug  
Frontspiegel, heizbar  
Sonnenblende Außen, transparent  
A-Säulenverkleidung  
Druckluflthorn  
Seitenmodul, N3G Fahrzeug  
2 Fernbedienungsschlüssel  
Schließanlage, mit Zentralverriegelung  
Komfortschließanlage  
2 Fernbedienungsschlüssel, extra



## Individueller Reisemobil- & Sonderfahrzeugbau GmbH & Co. KG

Frankenstrasse 2, 71296 Heimsheim  
Tel. 0 70 33 / 39 09 94 Fax 39 09 82  
info@woelcke.de oder www.woelcke.de

### Fahrerhaus Innen

Fahrer-Schwingsitz, Klima  
Beifahrer-Schwingsitz, Klima  
Sitzlehne, Entriegelung, Beifahrersitz  
Sitzlehne, Entriegelung, Fahrersitz  
Armlehnen, beidseitig, Beifahrersitz  
Gurtkontrolle  
Sitzbezug, Dinamica, schwarz, Fahrersitz  
Sitzbezug, Dinamica, schwarz, Beifahrersitz  
Gurtwarner, mit Sitzbelegungserkennung Beifahrerseite  
Gummimatten, Fahrer- und Beifahrerseite  
Sonnenrolle, seitlich, Fahrer- und Beifahrerseite  
Kombiinstrument, 12,7 cm, mit Videofunktion  
Vorrüstung Rückfahrkamera  
Tachometer  
Entfall Tachograph  
Rückfahrwarner  
Classic Cockpit  
Digitales Radio  
Multimedia Radio Touch  
Lautsprecher, 2-Wege-System  
Voraussetzung Fleetboard Manager APP  
Truck Data Center 7  
Card Reader für Truck Data Center  
Vorrüstung Card Reader für Truck Data Center  
Vorrüstung für Truck Data Center 7  
Vorrüstung für Mauterfassung  
Trucklive  
CB-Funk, 24 V  
Zusatzsteckdose 12 V/15 A, Beifahrerfußraum  
Power-Steckdose 24 V/25 A, Beifahrerfußraum  
Sicherungsautomaten  
Schalter Nachtfahrlicht  
Vorrüstung für elektrische Geräte  
Baustellenfilter  
Warmwasser Zusatzheizung, Fahrerhaus  
Restwärmenutzung  
Wärmeisolierung, zusätzlich  
Klimaanlage  
Staufachdeckel, Fahrer- und Beifahrerseite  
Ablagenklappen, über Frontscheibe  
Tisch, auf Beifahrerseite

### Elektrik / Elektronik

Batterien 2 x 12 V/220 AH, wartungsarm  
Generator 28 V/150 A  
Schalter Nr. 1 für Fremdaufbau-Elektrik  
Schalter Nr. 2 für Fremdaufbau-Elektrik  
Schalter Nr. 3 für Fremdaufbau-Elektrik  
PSM 2. Generation



## Individueller Reisemobil- & Sonderfahrzeugbau GmbH & Co. KG

Frankenstrasse 2, 71296 Heimsheim  
Tel. 0 70 33 / 39 09 94 Fax 39 09 82  
info@woelcke.de oder www.woelcke.de

### Elektrik / Elektronik

Zusatzfunktionen für Aufbauhersteller  
Anhängersteckdose 24V, 15-polig  
Steinschlagschutzgitter, Metall, für Scheinwerfer  
Nebelscheinwerfer, LED-Tagfahrlicht  
Vorrüstung, Scheinwerfer zusätzlich Dach  
Rückleuchtenkabelsatz, verlängert  
Rückleuchten Bau, in Blechfassung mit Gitter  
Seitenmarkierungsleuchten, blinkend  
Beleuchtungsvorschrift, nach UN-R 48.06  
Vorrüstung ADR, ohne Fahrgestellabdeckung  
Geschwindigkeitsbegrenzer, 100 km/h  
Predictive Powerstrain Control  
Tempomat

### Weitere Lieferumfänge

Unterschale, gegen Staubaufwirbelung  
Geräuschvorschrift, nach UN-R 51.03 Stufe 2  
Abdeckung für Radlauf und Motor  
Feuerlöscher, 6 kg  
Warndreieck, Warnlampe, Warnweste, Verbandtasche  
Teleskopwagenheber, 12 T/19 T  
Bordwerkzeug, erweitert  
2 Unterlegkeile  
Raucherpaket  
Fahrzeugklasse N3G, Geländefahrzeug  
Aufbauart Wohnmobil/Bus  
Prüfbuch  
Zulassungsbescheinigung, Teil II, vorbereitet  
Mercedes-Benz Onroadservice  
ATS-Gewährleistung nach AGB, 3 Jahre/250.000 km  
Arocs Modellgeneration 5  
Technische Änderungen Modelljahr Oktober  
Typschild, EU  
Zulassung als Sonder-KFZ

### Druckluftanschluss, im Fahrerhaus

Reifenfüllschlauch, 25 M + Druckluftpistole mit Schlauch

### Umbau- und Vorbereitungsarbeiten am Basisfahrzeug:

3x Luftbehälter in Rahmen, bzw. Überhang versetzen  
EAPU in den Rahmen versetzt  
Abschlepp- & Bergeösen VO, SCHBAR D-38,5  
Zwei Schäkel vorn bis -40°C (Lose)  
Tank 500 L, links, 650 x 565 x 1600 mm, Alu  
Reserverad zusätzlich,  
Umbau gemäß Zeichnungs-Nummer "X"  
ETG2 Prüfung (Homologation)  
Umbau gemäß Zeichnungs-Nummer X0923  
Vorbereitung Schalter und Kabelverlegung Fahrerhaus – Wohnaufbau

### Verstärkte Hinterachsfedern Mercedes (Erhöhung Achslast von 11to auf 13,5 to)



## Individueller Reisemobil- & Sonderfahrzeugbau GmbH & Co. KG

Frankenstrasse 2, 71296 Heimsheim  
Tel. 0 70 33 / 39 09 94 Fax 39 09 82  
info@woelcke.de oder www.woelcke.de

### Woelcke - Wohnaufbau

#### Zwischenrahmen

mit Federtellerlagerung aus feuerverzinktem verschweißtem geschlossenem Stahlrohrrahmen.  
Hinten festverschraubt, nach vorne flexible Verschraubung.

- Flächige Längsaufgabe vom Längsträger des Zwischenrahmens auf Fahrgestellrahmen für möglichst hohe Bewegungsstabilität vom Wohnaufbau im Fahrbetrieb.
- Querausleger mit Aufnahmebohrungen für Unterflurboxen.

#### Am Heck:

- Kennzeichenhalter mit Kennzeichenbeleuchtung
- Heckbeleuchtung/Rückleuchten nach STVZO
- Aufnahme für Heckzusatzscheinwerfer
- Aufnahme für Heckzusatzscheinwerfer
- Abschleppöse

#### Hecklastenträger

elektrisch absenkbar bis Boden!!

Aufnahme für:

- 2x Ersatzräder 14.00R20 mit pistenfester Verschraubung  
Diebstahlsicherung
- Abklappbare Motorradrampe mit Motorradwippe und Verzurr Vorrichtung

#### Unterflurboxen

aus GFK-Verbundplatten (2mm GFK-Deckschichten außen und innen mit PU- RG 250 Isolierkern)  
in geschweißtem und feuerverzinkten Stahlprofilrahmen,

Nicht 100% wasserdicht! Lackiert in Farbe RAL 7277 Lindgrau, Struktur

Frontplatten mit Türen/Klappen für Revision demontierbar

Staubbox rechts: hinter Hinterachse HA (Außenküche nachrüstbar), beheizt

Servicebox rechts: Reifenbefüllanlage , neben Eingangstreppe

Abwasserbox rechts : Abwassertank Dusche, hinter VA, beheizt. Außenduschksteckdose

Abwasserbox: Abwassertank Küche, Waschbecken Bad, Waschmaschine, hinter HA, beheizt

Abwasserbox: Urintank, links hinter VA, beheizt.

#### Unterfahrschutz nach STVZO

Seitlich rechts und links unterflur zwischen VA und HA

Links unter Kraftstofftank Aufnahmevorrichtung

#### Heckunterfahrschutz für Geländeeinsatz

Hydraulikpumpe hinter Fahrerhaus

Hydraulisch ein – und ausfahrbar fahrbar bei Geländeeinsatz abseits befestigter Straßen

„Vergrößerung Böschungswinkel“- Schaltbox im Heckstauraum rechts

#### Eingangstreppe

Kastentreppe – 5-stufig

Elektrisch aus- und einklappbare Treppe mit Fernbedienung

Anti-Last System mit optischer und akustischer Treppenbetriebsanzeige.

Treppenkasten geschlossen mit Trittmulden für Not Ein- und Ausstieg



## Individueller Reisemobil- & Sonderfahrzeugbau GmbH & Co. KG

Frankenstrasse 2, 71296 Heimsheim  
Tel. 0 70 33 / 39 09 94 Fax 39 09 82  
info@woelcke.de oder www.woelcke.de

### GFK- Kofferaufbau

GFK (Glasfaserverstärkter Kunststoff) -Verbundplatten und GFK-Außen- und Innenprofile  
-„Heckalkoven“ für Schlafbereich mit Längsbetten über 2x Ersatzräder  
- Absenkung (für Trittstufenhöhenausgleich) am Eingang

### Wände (60mm)

2mm GFK-Deckschicht – außen (Topcoat)  
Isolierkern (Baercore ECO) – 55mm - kältebrückenfrei  
2mm GFK-Deckschicht –innen (Topcoat)

### Bodenplatte (60mm)

0,9 mm GFK-Deckschicht – außen (Gelcoat Gewebe)  
8mm Birke Multiplex  
8mm Birke Multiplex  
Isolierkern RTM  
1,5mm GFK-Deckschicht – innen (Gewebe)

Eckwinkelprofile ca. 80 x 80 x 3mm aus GFK-Wirrfaser.  
Innenprofile 30 x 30 x 3 aus GFK-Wirrfaserlaminat.  
Einteilige GFK-Eckkalotten an den Außenecken  
Vollverklebung vom Kofferaufbau mit Spezialklebstoff

### Abmessungen Kabine:

Außenlänge: ~ 6100mm – Innenmaß ~ 5980mm  
Außenbreite: ~ 2480mm – Innenmaß ~ 2350mm  
Außenhöhe: ~ 2250mm – Innenhöhe ~ 2110mm (inkl. ~ 90mm Funktionsboden)

### Lackierung

GFK-Kabine, Klappen und Türe in Farbe MB LA1 8473 Champagner-Metallic  
Dach Gelcoat weiß ~ RAL 9016Weiß (Hitzereduzierung)  
Anbauteile unter Kabine : RAL 7277 Lindgrau

### Eingangstüre (abgesenkt)

GFK (Glasfaserverstärkter Kunststoff) mit Isolierung 40mm  
Abmessung außen:1990 x 748mm.  
Lichtes Durchgangsmaß ca. 1850 x 610mm  
Kältebrückenfreier Türrahmen aus GFK-Wirrfaserlaminat  
3-Punktverriegelung mit Sicherheitsschließzylinder, gleichschließend mit Stauraumklappen.  
Stangenscharnier, innenliegend, rostfrei  
Mit Festverglasung  
Öffnungswinkel 180°  
Türaufhalter Schwarz/Edelstahl + Türaufhalter Magnet (Froli, schwarz)

### Moskitoschutz

Plisee an Eingangstüre

# Woelcke

## Individueller Reisemobil- & Sonderfahrzeugbau GmbH & Co. KG

Frankenstrasse 2, 71296 Heimsheim  
Tel. 0 70 33 / 39 09 94 Fax 39 09 82  
info@woelcke.de oder www.woelcke.de

### Stauraumklappe

in gleicher Ausführung wie Eingangstüre  
Schlösser gleichschließend,

Oben angeschlagen mit Gasdruckdämpfern

1x Durchlademaß B~ 1160 x H~ 960mm (Outbound LU-48) im Heckstauraum rechts

1x Durchlademaß B~ 1160 x H~ 960mm (Outbound LU-48) im Heckstauraum links

### + Serviceklappe

1x Durchlademaß B~ 650 x H~ 400mm (Outbound LU-20) hinter Toilette links vorne

1x Durchlademaß B~ 990 x H~ 600mm (Outbound LU-400) links unter Sitzbank

### Durchstiegstüren Wohnraum/Fahrerhaus

Durchstiegstüre im Wohnaufbau gleiche Ausführung wie Türe und Klappen

in gleicher Ausführung wie Eingangstüre.

Schlösser gleichschließend,

Jeweils zum Raumbad und Fahrerhaus öffnend - seitlich angeschlagen.

Ausschnitt und Verstärkung und Verkleidung an Fahrerhausrückwand

Schlösser gleichschließend,

1x Durchstiegsmaß B~ 600 x H~990mm mit KCT Bullauge und Abdeckblech

1x Durchstiegsmaß B~ 550 x H~900mm mit Festverglasung 410mm x 610mm

Regenschutzdachrinnen aus gekantetem Edelstahlblech an Fahrerhausdach und Kabinenfront



### Fenster

Outbound Echtglasfenster mit Outbound - Kombirollo

1x Küchenbereich 990 x 400mm (Outbound RA-35 + CH-35-AK)

1x Sitzgruppe links 990 x 400mm (Outbound RA-35 + CH-35-AK)

1x Heckbett links 650 x 400mm (Outbound RA-20 + CH-20-AK)

1x Rückwand 990 x 400mm (Outbound RA-35 + CH-35-AK)

1x Heckbett rechts 990 x 400mm (Outbound RA-35 + CH-35-AK)

1x Sitzgruppe rechts 990 x 400mm (Outbound RA-35 + CH-35-AK)

1x WC 250 x 660mm (Outbound RA-05 V + CH-05-AK)

7x Fensterflügel lackiert in Wagen/Kabinenfarbe Metallic

# Woelcke

## Individueller Reisemobil- & Sonderfahrzeugbau GmbH & Co. KG

Frankenstrasse 2, 71296 Heimsheim  
Tel. 0 70 33 / 39 09 94 Fax 39 09 82  
info@woelcke.de oder www.woelcke.de

### Dachluken

Outbound Echtglas Dachluken mit Outbound - Kombirollo  
1x Heckbett quer 990 x 600mm (Outbound DR-40 + CH-40-AK)  
1x Sitzgruppe/Mitte Wohnraum 600 x 500mm (Outbound DR-20 + CH-20-AK)  
1x Dusche Gebo 275x275 (mit Moskitoschutz)

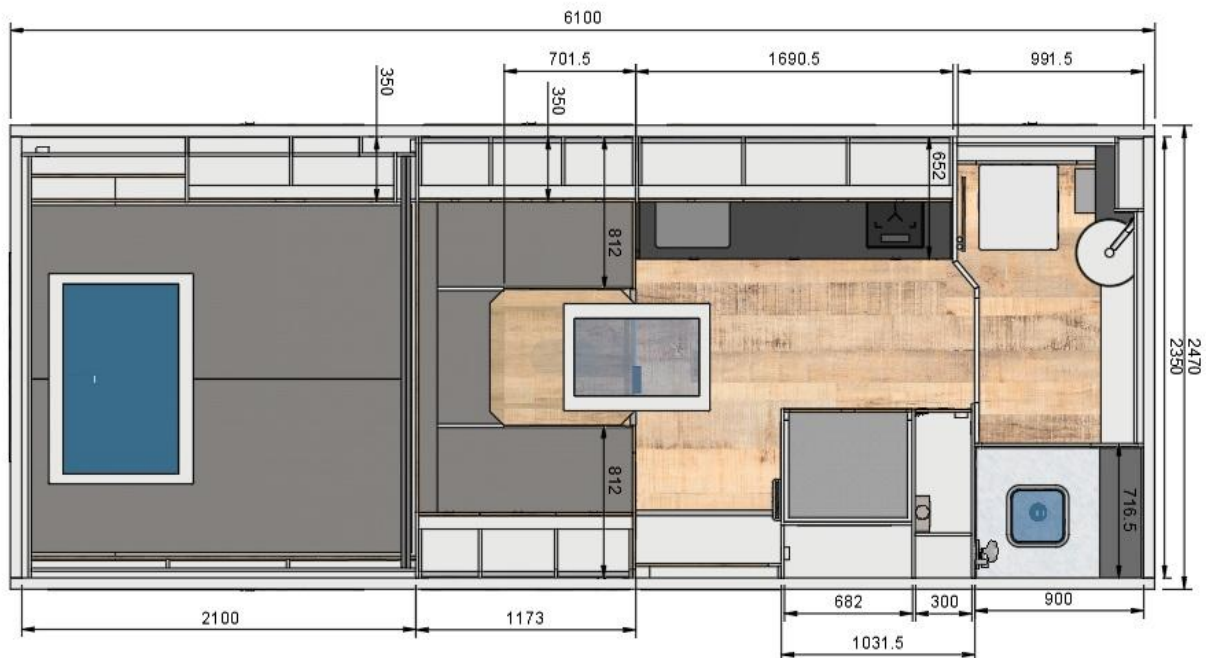
### Innenausbau:

#### Möbelbau

Korpuse und Wände, 25, 16, 12mm Leichtbautischlerplatte, Oberfläche CPL Platinweiß mit 2mm Kantenumleimer Ulme, gewachst/geölt.  
Türen, Klappen und Fronten Ulme (epicPLY Ulme 16mm), lackiert in 2K -Lack auf Lösemittelbasis  
Arbeitsplatte Küche: Stein Carbon grey  
Ablageplatte Bad: Mineralwerkstoff dunkelgrau  
Tischplatte Sitzgruppe: ULME, lackiert in 2K -Lack auf Lösemittelbasis  
Alle Schlösser: Southco (M1 Flush Pull Schnappverschlüsse) Version Edelstahl.  
Gasdruckdämpfer/Hochstellstützen in den Hängeschränken.  
Schubladenvollauszüge, kugelgelagert

**Alle Maßangaben sind ca. Maßangaben, Ansichten können abweichen, Änderungen sind möglich!!**

### Der Grundriss:



# Woelcke

## Individueller Reisemobil- & Sonderfahrzeugbau GmbH & Co. KG

Frankenstrasse 2, 71296 Heimsheim  
Tel. 0 70 33 / 39 09 94 Fax 39 09 82  
info@woelcke.de oder www.woelcke.de

### Bilder Wohnraum:



### Funktionsboden unterheizt

Unterheizter Funktionsboden mit ca.60 mm lichter Höhe zur Aufnahme der Bodenheizung.

Objektbodenbelag: 4106 Bronzed Salvaged Wood

Podest im Bereich Sitzgruppe mit Revisionsklappe für Bordelektrik unterm Tisch

Bedienelemente zur Revision entnehmbar

### Raumbad

Badmöblierung und Wände in Farbe: Platinweiß. Umleimer Platinweiß.

Türe mit Drückergarnitur in Haushaltsqualität.

Trockentrennentoilette (Helipott E-Drive-SL Magic mit Offroad-Paket) mit separatem Urintank

Hinter Toilette schmales Außenstaufach hinter Klappe.

Rückwand Toilette oben für Klopapier Ablage

Waschtischplatte mit Sockel aus Mineralwerkstoff Garda GC4409, darüber Spiegel über Eck

Eingelassenem Keramik- Waschbecken (Rund 360mm x 120mm)

Darunter Klappe abklappend.

Über Waschtisch Hängeschrank mit 3x Fachböden mit Rausfallschutz, Türe links angeschlagen

Breite ca. 400mm, Tiefe ca. 130mm.

### Dusche:

Duschraum ca. 900 x ~700mm (im Fußbereich Sitzablage)

Duschwanne Saxoboard Mineralwerkstoff – Marmo Padola GCV223

Wandverkleidungen aus Mineralwerkstoff – Marmo Padola GCV223

Sitzverkleidung aus Mineralwerkstoff: Garda GC4409

Duschtüre Alu mit Arcrylgläseinsatz.

Duschbrause mit Brauseschlauch an Wandstange mit Einhebelmischer. Hansgrohe Talis Unterputzarmatur.

### Zwischen Waschtisch und Dusche:

Schmale Sitzbank, Durchstiegspodest zum Fahrerhaus (beheizt)

Im Bad an Decke und im Bodenbereich eingefräste LED-Wartmtonlichtleisten

# Woelcke

## Individueller Reisemobil- & Sonderfahrzeugbau GmbH & Co. KG

Frankenstrasse 2, 71296 Heimsheim  
Tel. 0 70 33 / 39 09 94 Fax 39 09 82  
info@woelcke.de oder www.woelcke.de

### Bilder Raumbad



### Kompressorkühlschrank /Hochschrank Garderobe

Kühl-Gefrierschrank Virtifrigo DW360A, Gesamt 307 ltr  
Oben Kühlschrank, unten 2x Gefrierschubladen  
Temperatureinstellungen unten individuell als Kühlung oder Gefrierung.  
Darunter Platz für Staukastenklimaanlage  
Zum Eingang schmaler Kleiderschrank/Garderobe mit Kleiderbügelstange.  
Zur Küche schmaler Kleiderschrank. Oben Kleiderbügelstange hinter Türe.  
Unten 2x schmale Schubladen, zur Küche hin ausziehbar.

### Küche

Höhe Arbeitsplatte ~ 960mm. Arbeitsplatte Stein Carbon Grey ~20mm  
Seitliche, nach vorne angeschrägte Schutzwand zur Sitzgruppe  
Rechts 2-flamm-Induktionskocher (AMZCHEF), flächenbündig eingelassen  
Darunter Panasonic NN-CS89LB (Mikrowelle-Dampf-Heißluft-Grill) .Darunter 1x Schublade  
Mittig freie Arbeitsfläche, darunter Schubladentower 4x Schubladen. Oben Besteckschublade mit Einsatz,  
Unten Mülleimerauszugssystem mit 2x Mülleimern.  
Edelstahl Unterbauspüle Blanco 400-U (400x400)  
Einhebelmischer Hansgrohe Talis chrome mit biegbarem, hohem Auslauf.  
Unter Spüle abklappbare Revisionsklappe darunter Fachboden  
Darunter 2x Schubladen.  
Darunter im Sockelbereich über gesamte Küchenbreite Heizkonvektor hinter 3x Lüftungsgitter.  
Nach unten strahlende LED-Lichtleiste, Warmton, dimmbar über externen Schalter.  
Darüber 3x Hängeschränke mit nach oben öffnenden Klappen.  
Im Unterboden eingefräßte LED-Lichtleiste Warmton, dimmbar.



# Woelcke

## Individueller Reisemobil- & Sonderfahrzeugbau GmbH & Co. KG

Frankenstrasse 2, 71296 Heimsheim  
Tel. 0 70 33 / 39 09 94 Fax 39 09 82  
info@woelcke.de oder www.woelcke.de

### Sitzdinette

Auf Podest, darunter Platz für Staukastenklimateanlage und Heizkonvektoren  
Vorne im Sockelbereich Heizkonvektor hinter Lüftungsgitter.

Tischplatte Ulme aufgedoppelt (weiß/Ulme) Ilse Zweisäulen Liftgestell mit Verschiebung, absenkbar  
Eckabschrägung 45° an allen 4 Ecken.

Komfortsitzpolster, wattiert, Rückenpolster geschrägt

Rechts und links hinter Rückenlehnen Ablagefächer mit Heizluftgitter unter Fenstern

Polsterstoff: wählbar aus Kollektion Fa. Woelcke.

Im Sitzkorpus links Platz für Warmwasserboiler + Wasseranlage

Unter Sitzbankplatten rechts und links: Zum Wohnraum strahlende Warmton LED-Lichtleiste, dimmbar über externen Schalter.

Im Sitzkorpus Sitzgruppe rechts 2x Schubladen (z.B. für Schuhe,...), zum Eingang hin öffnend.

Quer zur Fahrtrichtung bepolsterte Fußauflage (Polsterstärke gleich wie Sitzpolster)

Darunter Platz für ca. 500ltr, Frischwassertank (Siehe Wasseranlage)

Je 3x Hängeschrank rechts und links mit nach oben öffnenden Klappen

Im Unterboden eingefräßte LED-Lichtleiste Warmton, dimmbar,

Danach Steller in Breite der Staukästen nach unten.

In rechtem Hängeschrank: Safe ~ 310x200x200mm, fest montiert

### Heckbett

Komfortmatratze 2x ~ 2000 x 900 x 100mm aus Kaltschaum (Härtegrad 2)  
bezogen mit wattiertem Matratzenschonbezug

Froli-Travel-Komfortschlafsystem

Ca. 850mm Platz zwischen Matratze und Decke

Links über Fenster 2x Hängeschrank mit nach oben öffnenden Klappen.

Im Unterboden eingefräßte LED-Lichtleiste Warmton, dimmbar,

Unter Fenster Buchablage mit Rausfallschutz (unter Matratzenoberkante)

2x Kleiderschränke mit Fachböden hinter Türen.

Zur Sitzgruppe rechts und links ca. breiter Schacht für Trennvorhang Sitzgruppe/Heckbett

Rechts 4x Hängeschränke mit nach oben öffnenden Klappen

Im Unterboden eingefräßte LED-Lichtleiste Warmton, dimmbar,

An Rückwand schmale Leiste mit unten eingefräßte LED-Lichtleiste (indirekt) Warmton, dimmbar



# Woelcke

## Individueller Reisemobil- & Sonderfahrzeugbau GmbH & Co. KG

Frankenstrasse 2, 71296 Heimsheim  
Tel. 0 70 33 / 39 09 94 Fax 39 09 82  
info@woelcke.de oder www.woelcke.de

Darunter:

### Heckstauraum

barrierefrei, mit Aluriffelblechfunktionsboden, herausnehmbar  
Verkleidungen von Heizkörpern, Blendrahmen für Beleuchtung und Steckdosen

An Rückwand zur Sitzgruppe komplette Bordelektrik  
Zugänglich über demontierbare Lochblechplatten mit Aussparungen zu Sichtkontrolle.

Waschmaschine TINY am Heck links an Rückwand. Ablauf in AW-Tank oder unterflur ins Freie

Weiterer Ausbau optional für Transport Stühle, Tisch, Leitern, Grill, Boxen auf Anfrage



### Technik:

#### Heizung + Warmwasser

Diesel – und Elektrobetriebenes Warmwasserheizgerät mit automatischer Höhenanpassung  
Model: Scheer nano 7KW

Hybridfunktion bis 3KW über Landstrom  
Warmwasserkesselinhalt 8ltr.

Inverter für Steuerung Victron Pure Sine Wave 500W 24-230V

Bedienpanel über Eingangstüre

Heizkonvektoren und Heizkörper im Wohnaufbau hinter / an / vor Schränken montiert.  
Unterheizung Funktionsböden  
Eingangsbereich unterheizt  
Beheizung der isolierten Unterflurstauboxen

Anbindung an Motorkühlwasserkreislauf über Wärmetauscher  
Umwälzpumpe im Motorkühlwasserkreislauf zum Vorwärmen Motor  
Umwälzpumpe im Wohnaufbauheizkreislauf zum Heizen während der Fahrt.

Druckausgleichsgefäß für Revision hinter Kleiderschrank



## Individueller Reisemobil- & Sonderfahrzeugbau GmbH & Co. KG

Frankenstrasse 2, 71296 Heimsheim  
Tel. 0 70 33 / 39 09 94 Fax 39 09 82  
info@woelcke.de oder www.woelcke.de

### Wasseranlage

Ca. 500ltr. Frischwassertank unter Sitzdinette, aus PE  
Schwallwände und Reinigungsöffnungen, Entlüftung, Entnahme  
Elektrischer Ablasshahn 1½ Zoll (auch manuell bedienbar)

Außeneinfüllstutzen abschließbar

Kombinationseinheit Wasserfilter Filterpatrone für ca. 15000ltr. oder 6 Monate  
und Wasserdesinfektionssystem mit UV-C-LED-Technologie, wartungsfrei, 100 % chemiefrei,  
für kompletten Wasserkreislauf nach Frischwassertank

Druckwasseranlage davor Grobfilter

Abwassertank Küche und Badwaschbecken ca. 120 ltr.in beheizter Unterflurbox fahrerseitig hinten  
Entlüftung, Überlauf  
Elektrischer Ablasschieber 1 ½ - Zoll

Abwassertank - Dusche ca. 60l in beheizter Unterflurbox beifahrerseitig  
Entlüftung, Überlauf  
Elektrischer Ablasschieber 1 ½ - Zoll

Urintank, ca.50 ltr.in beheizter Unterflurbox fahrerseitig vor Hinterachse/Kraftstofftank  
Entlüftung, Überlauf  
Elektrischer Ablasschieber 1 ½ - Zoll

### Elektrik

Bordelektrik für 24V / 12V und 230V  
Bordbatterien – wartungsfrei- 6x 24V/200Ah Victron 25,6V/200Ah= 1200/24V NG Version  
Mit Victron VE BMS , Lynx Power In, Lynx Smart BMS 1000 NG, Lynx Shunt VE. Can, Lynx Distributor  
Batterietrennschalter rechts für komplette Bordnetzsystem

2x Ladebooster (Victron 100Ah, DC/DC Converter schwarz) parallel geschaltet +Temperatursensoren

230V CEE- Eingangssteckdose zur Ladung über Landstrom, CEE- Adapterkabel – Schuko-Stecker  
Automatikladegerät 230V-24V + Wechselrichter 24V- 230V– 8000W  
(Victron Quattro 24/8000/200-100/100)

Landstromeinspeisung 120V/240V (Victron 120/240VAC-100A)

Cerbo GX mit GX Touch 70 über Eingangstüre

- Überwachung und Kontrolle Batterien, usw. aus der Ferne über Router oder Starlink etc.
- 3x Super Sense Tankbemessung Frischwasser, Abwasser und Urin mit Sensoren

2x Wandler Victron Orion 24/12-70

1x Dauerwandler für nicht am Hauptschalter angeschlossener Verbraucher

1x geschalteter Wandler am Hauptschalter angeschlossener Verbraucher

### Sicherungen

2x 24V – Sicherungsleisten

1x 12V - Sicherungsleiste



## Individueller Reisemobil- & Sonderfahrzeugbau GmbH & Co. KG

Frankenstrasse 2, 71296 Heimsheim  
Tel. 0 70 33 / 39 09 94 Fax 39 09 82  
info@woelcke.de oder www.woelcke.de

### Fortsetzung Elektrik:

#### FI – Schutzschalter 230V

- 1x Landstrom
- 1x Wechselrichter Ausgang

### Steckdosen

#### 230V Steckdosen

- 2x im Bereich Bad
- 3x im Bereich Küche
- 2x im Bereich Sitzgruppe Kabelvorbereitung im Fußbereich
- 2x im Bereich Heckbett Links und Rechts hinten
- 2x im Sitzbereich nahe Rückenlehne links und rechts
- 2x in Heckgarage (rechts und links)
- 1x im Außenstauraum rechts vorne unterflur
- 1x im Außenstauraum rechts mittig unterflur
- 1x im Außenstauraum rechts hinten unterflur

#### USB 12V A/C- Steckdosen

- 2x im Bereich Sitzgruppe (rechts und links) Kabelvorbereitung
- 1x im Bereich Bad
- 1x im Bereich Küche
- 2x im Bereich Heckbett (rechts und links)
- 2x im Bereich Sitzgruppe Fußraum in Richtung Bett (Tigerexped Convertiger 100W PD Berker)

#### 12 Steckdosen

- 1x in Heckgarage (rechts)
- 1x im Außenstauraum rechts vorne unterflur
- 1x im Außenstauraum rechts mittig unterflur
- 1x im Außenstauraum rechts hinten unterflur

#### Solaranlage (Solarwiss KVM-Reihe)

- 5x x 200W/24V Rahmen-Solarmodul mit 4-2x MPPT – Laderegler (Victron 150/70) für Bordbatterien
- 2x 100W/12V=24V Rahmen-Solarmodul mit 1x MPPT – Laderegler (Victron 150/70) **nur** für Starterbatterien

### Klimaanlage 2x

- 2x Staukastenklimaanlage (Dometic FreshWell FWX4)
- Kühlleistung je 2700W (bedingt nutzbar bis +2° auch zum Heizen)
- Softstart mit Fernbedienung. Sensoren beim Infopaneel über Eingang
- Luftausströmer:
  - 1x Heckbett
  - 1x Sitzgruppe oben
  - 1x Sitzgruppe unten
  - 1x Eingangsbereich
  - 1x Bad
  - 1x Küchenbereich



## Individueller Reisemobil- & Sonderfahrzeugbau GmbH & Co. KG

Frankenstrasse 2, 71296 Heimsheim  
Tel. 0 70 33 / 39 09 94 Fax 39 09 82  
info@woelcke.de oder www.woelcke.de

### Beleuchtung Innen

Nachtlicht schaltbar über 5 Positionen:

- 1x Bett links
- 1x Bett rechts
- 1x Sitzbereich an der Eingangstüre Bereich Rückenlehne
- 1x im Bad unter dem Rundwaschbecken
- 1x Bett vorne rechts

### Bad

- 3x Bad mit externem Schalter unter Waschbecken (Lumicoïn LILU-3W)
- 1x Dusche (vergossen) mit externem Schalter am Badeingang links (Lumicoïn LILU 3W)
- 1x Sockel unter schmaler Sitzbank am Durchstieg (eingefräste LED-Lichtleiste)
- Extern schaltbar und dimmbar neben Durchstiegstüre/ Klappe.
- 2x LED-Lichtleiste oben in Baddeckenecke
- Extern schaltbar und dimmbar neben Durchstiegstüre/ Klappe

### Küche

- 1x über ganze Breite unter Hängeschrank Küche (eingefräste LED-Lichtleiste) direkt schaltbar und dimmbar.
- 1x über ganze Breite im Sockelbereich nach unten strahlende LED-Lichtleiste, schalt- und dimmbar über externen Schalter im Eingangsbereich hinter Rückenlehne

### Kühlschrank/Hochschrank/Garderobe

- 1x Kleiderschrankleuchte innen, 0,6W mit Magnetschalter Lumicoïn Schrankleuchte 2 (weiß)
- 1x Garderobenleuchte innen, 0,6W mit Schalter Lumicoïn Schrankleuchte 2 (weiß)

### Wohnraummitte

- 3x Deckenleuchte vor Küche/ Kühlschrank/Hochschrank extern schaltbar über Schalter im Eingangsbereich hinter Rückenlehne (Lumicoïn Precioso 5W)

### Sitzgruppe

- 1x über ganze Breite im Sockelbereich nach vorne (verdeckt) strahlende LED-Lichtleiste, schalt- und dimmbar über externen Schalter im Eingangsbereich hinter Rückenlehne
- 1x über ganze Breite unter Hängeschrank rechts (eingefräste LED-Lichtleiste) direkt schaltbar und dimmbar.
- 1x über ganze Breite unter Hängeschrank links (eingefräste LED-Lichtleiste) direkt schaltbar und dimmbar.
- 1x Deckenleuchte über Tisch extern schaltbar über Schalter im Eingangsbereich hinter Rückenlehne (Lumicoïn Precioso 5W)
- 2x im Eck biegsame Leseleuchten, direkt schaltbar und dimmbar (Lumicoïn Lumibeam Flex 30 2,5W)

### Heckbett

- 1x über ganze Breite unter Hängeschrank links (eingefräste LED-Lichtleiste) direkt schaltbar und dimmbar.
- 1x unter schmaler Ablage am Heck (eingefräste LED-Lichtleiste) direkt schaltbar und dimmbar.
- 1x unter DSK rechts (eingefräste LED-Lichtleiste) direkt schaltbar und dimmbar.
- 1x Deckenleuchte ca. mittig schaltbar über Schalter im Einstiegsbereich zum Bett (Lumicoïn Precioso 5W)
- 2x über Kopfende biegsame Leseleuchten, direkt schaltbar und dimmbar (Lumicoïn Lumibeam Flex 30 2,5W)
- Kabelvorrüstung Rechts und Links Bett für Sonstige nachträgliche Einbauten wie z.B. Beatmungsgerät

### Stauraumbeleuchtungen

LED – Stauraumbeleuchtungen (LED)

- 1x Außenstauraum rechts
- 1x Außenstauraum links
- 1x Serviceklappe hinter Toilette links
- 1x im Außenstauraum rechts vorne unterflur
- 1x im Außenstauraum rechts mittig unterflur
- 1x im Außenstauraum rechts hinten unterflur

# Woelcke

## Individueller Reisemobil- & Sonderfahrzeugbau GmbH & Co. KG

Frankenstrasse 2, 71296 Heimsheim  
Tel. 0 70 33 / 39 09 94 Fax 39 09 82  
info@woelcke.de oder www.woelcke.de

### **Beleuchtung Außen**

Fernscheinwerfer/Umfeldbeleuchtung , schaltbar vom Fahrerhaus

2x Lazerlamps ST8 (LED) am/unter Dachträger über Windschutzscheibe montiert

2x Lazerlamps ST4 (LED) am/unter Dachträger rechts und links montiert

2x Lazerlamps ST4 (LED) am/unter Dachträger rechts und links montiert

2x Lazerlamps ST4 (LED) am Heck unten in Lichtleiste montiert

2x Scheinwerfer LED (Hella „Black Magic“ LED-Einbau) rechts unter Kabine

2x Scheinwerfer LED (Hella „Black Magic“ LED-Einbau) links unter Kabine

### **Umfeldleuchte LED**

(Lumicoin UL-Li-35, warmweiß, Gehäuse schwarz, dimmbar , vom Wohnraum aus schaltbar)

1x rechts ca. mittig an Außenwand, schaltbar über Schalter im Eingangsbereich hinter Rückenlehne

1x links ca. mittig an Außenwand, schaltbar über Schalter im Eingangsbereich hinter Rückenlehne

1x rechts ca. mittig an Außenwand, schaltbar über Schalter im Eingangsbereich hinter Rückenlehne

### **Rückfahrkamera** mit 5 Zoll- Farb- Bildschirm (Louis)

1x Kamera unten in Heckstoßstange beim Einparken

1x Kamera unten für Ablauf Abwassertank/Urintank

1x Kamera oben an Kabinenfront (für Durchfahren)

### **360° Kamera** CAMOS 360° 3D

4x Kamera mit 10,1" Monitor)

### **Astabweiser/Plattform** Fahrerhaus

Aluwarzenblechplattform (Tropendach)

Stahlprofil verschweißt und verschraubt.

Feuerverzinkt.

Farbe RAL7244 Lindgrau – Struktur

Astschutz/Reling auf Kabine

aus 60mm Strahlrundrohr, verschweißt und verschraubt.

Feuerverzinkt

Farbe: RAL7277Lindgrau - Struktur

### **Reifenbefüllanlage**

Ti-Systems für MB Arocs rechts und links

### **Sandbleche Heavy Duty**

2x ~ 1800x 450mmaufgedoppelt verstärkt schwarz beschichtet

in maßgefertigter Halterung (verzinkt)am Heckträger

### **Verstärkte Hinterachs - Federpakete**

(Teilesatz Mercedes) mit Rückdokumentation VEDOC

+ 40mm Unterlagklötze

# Woelcke

## Individueller Reisemobil- & Sonderfahrzeugbau GmbH & Co. KG

Frankenstrasse 2, 71296 Heimsheim  
Tel. 0 70 33 / 39 09 94 Fax 39 09 82  
info@woelcke.de oder www.woelcke.de

### Airlineschiene mit Kederleiste rechts ( Vorbereitung Windschutz unter Wohnaufbau)

#### DEKRA - Abnahme

nach §13 EG-FGV zum Geländefz .Pers. bef. Wohnmobil  
Reisefertiges Leergewicht inkl. 75kg Fahrer, 100% Diesel,100% Frischwasser : ~ 13.950kg  
Zulässiges Gesamtgewicht: 18.000 kg  
Reine Zuladung ~ 4.550kg

**Vorführfahrzeug : Preis inkl. 19% Mwst: 613.200,00 €**  
**19% Mwst: 97.905,88 € , Netto: 515.294,12 €**

- Neupreis: 766.500,00 € (inkl. 19% Mwst)
- Weitere optionale Ausstattungen auf Anfrage
- Alle Maß- und Volumenangaben können abweichen und sind unverbindlich
- Wohnaufbau neu und unbenutzt
- Erstzulassung 06. 2025
- KM ~ 5.500 im August 2025
- Verfügbar ab August 2026
- Export möglich
- Preise inkl. 19%MwSt., Vorracht, TÜV, Brief ab Heimsheim.
- Irrtümer und Druckfehler vorbehalten.





## Individueller Reisemobil- & Sonderfahrzeugbau GmbH & Co. KG

Frankenstrasse 2, 71296 Heimsheim  
Tel. 0 70 33 / 39 09 94 Fax 39 09 82  
info@woelcke.de oder www.woelcke.de

### **Zahlungs- und Geschäftsbedingungen der Firma Woelcke GmbH & Co. KG**

#### **Angebot:**

Dieses Angebot beruht auf dem derzeitigen Wissensstand.  
Änderungen, Erweiterungen sind möglich und werden gesondert berechnet.  
Notwendige technische Änderungen, sowie technisch erforderliche Mehraufwendungen, insbesondere auf Grund von technischen Änderungen und Gegebenheiten am Fahrzeug, werden aufgeführt und separat in Rechnung gestellt.  
Mündliche Angebote, insbesondere telefonische Auskünfte sind, wenn nicht schriftlich bestätigt, unverbindlich und freibleibend.

Dieses Angebot ist nur gültig in Verbindung mit Lieferung und Montage von Einrichtungsgegenständen, welche über uns bezogen werden. Materialien durch Eigenbeschaffung Ihrerseits werden von uns aus Gewährleistungstechnischen Gründen nicht verbaut.

#### **Lieferzeiten:**

Gewünschte Veränderungen am Fahrzeug –, Auf- und Ausbauseinrichtung auf Grund produktionstechnischer Gründe oder Auswirkungen einer Pandemie können eine Änderung der Lieferzeit zur Folge haben.

#### **Gewährleistung:**

2 Jahre ab Rechnungsdatum auf Produkte des Unternehmens  
Woelcke individueller Reisemobil & Sonderfahrzeugbau GmbH & Co. KG.

Für An- und Einbauten, Zulieferanten gelten die jeweiligen Liefer- und Garantiebedingungen des jeweiligen Herstellers.  
Auch Lackierung, Türen, Fenster, Klappen, Abdeckungen, sonstige Anbauten.

GFK-Wohnkabinen/Kofferaufbauten haben 10 Jahre Dichtheitsgarantie bei 2-jähriger Durchsicht ab Rechnungsstellung bei der Firma  
Woelcke individueller Reisemobil & Sonderfahrzeugbau GmbH & Co. KG  
Frankenstrasse 2  
71296 Heimsheim  
Erfüllungsort bei Gewährleistungsansprüchen und Garantiebearbeitungen ist ausschließlich der Firmensitz der Woelcke GmbH & Co. KG in Heimsheim.

#### **Preise:**

Deutschland: Brutto inkl. derzeit gültiger Mehrwertsteuer (Deutschland) ab Heimsheim  
Nicht EU: Brutto inkl. derzeit gültiger Mehrwertsteuer (Deutschland) ab Heimsheim - Mehrwertsteuerrückerstattung nach Eingang Zollbescheid  
EU: Brutto inkl. derzeit gültiger Mehrwertsteuer (Deutschland) ab Heimsheim - Mehrwertsteuerrückerstattung nach Eingang Zollbescheid

#### **Zahlung:**

nach Auftrag/Absprache  
Eigentumsvorbehalt bis zur vollständigen Bezahlung der Ware

Bei Auftragserteilung gelten unsere AGB und die Datenschutzerklärung (siehe Homepage) als gelesen und akzeptiert.